

B.3.1.b

PO PŘIPOMÍNKÁCH 11/2016

VÝŠKOVÝ SYSTÉM Bpv SOUŘADNICOVÝ SYSTÉM S-JTSK ±0,000 = xxx,xx m n. m.

Číslo změny:	Obsah změny:	Datum změny:
01	-	-
02	-	-
03	-	-

Objednatel:	Správa železniční dopravní cesty, statní organizace Dlážděná 1003/7 110 00 Praha 1
-------------	--

Generální projektant:	SUDOP PRAHA a.s. Olšanská 1a, 130 80 Praha 3 tel.: +420 267 094 111 fax: +420 224 230 316 e-mail: praha@sudop.cz	Hlavní inženýr projektu: ING. DANIEL FILIP Garant profese: ING. JITKA TOBOLOVÁ
-----------------------	--	---

Středisko: SILNIC A DÁLNIC			
Vedoucí střediska: ING. HANA STAŇKOVÁ	Odpovědný projektant SO, IO, PS: ING. TOMÁŠ ADAM	Vypracoval: ING. TOMÁŠ ADAM	Kontroloval: ING. MIROSLAV RADECHOVSKÝ

Název akce:	Číslo smlouvy:
MODERNIZACE TRATI HRADEC KRÁLOVÉ - PARDUBICE - CHRUDIM, 3. STAVBA, ZDVOUKOLEJNĚNÍ PARDUBICE-ROSICE NAD LABEM - STĚBLOVÁ	15-108.250
Část:	Projektový stupeň:
VLIV STAVBY NA ŽIVOTNÍ PROSTŘEDÍ DENDROLOGICKÝ PRŮZKUM	PŘÍPRAVNÁ DOKUMENTACE
Název přílohy:	Datum:
Technická zpráva	02/2017
	Číslo částí:
	B.3.1.b
	Měřítko:
	-
	Počet formátů:
	-
	Číslo přílohy:
	1

1 Identifikační údaje stavby

Název stavby:	Modernizace trati Hradec Králové - Pardubice - Chrudim, 3. stavba, zdvoukolejnění Pardubice-Rosice nad Labem - Stěblová
Druh stavby:	Stavba dopravní infrastruktury - železnice
Kraj:	Pardubický
Okres:	Chrudim, Pardubice
Obec s rozšířenou působností:	Chrudim, Pardubice
Obec s pověřeným obec. úřadem:	Chrudim, Pardubice
Obec:	Chrudim, Mikulovice, Staré Jesenčany, Pardubice, Srch, Stěblová, Čeperka
Městský obvod – Pardubice:	Pardubice I, Pardubice V, Pardubice VI, Pardubice VII
Katastrální území:	Medlešice, Blato, Staré Jesenčany, Dražkovice, Nové Jesenčany, Popkovice, Pardubice, Svítkov, Rosice nad Labem, Trnová, Semtín, Ohrazenice, Pohránov, Srch, Stěblová, Čeperka
Předmět dokumentace:	Přípravná dokumentace (dokumentace pro rozhodnutí o umístění stavby)

2 Bioregion

Stavba se nalézá v Pardubickém bioregionu.

2.1 Poloha

Geologické podloží bioregionu je tvořeno svrchnoturanskými slínami a slínovci, ty jsou však téměř v celé ploše překryty kvarterními sedimenty, štěrkopískami a nivními hlínami. Místy jsou štěrkopísky na povrchu převážně ve váte písčité. Reliéf má charakter roviny s výškovou členitostí do 30m. Typická výška bioregionu je 200-240m.n.m

2.2 Horniny a reliéf

Geologické podloží v bioregionu je tvořeno svrchnoturanskými slínami a slínovci, ty jsou však téměř v celé ploše překryty kvarterními sedimenty – štěrkopískami a nivními hlínami. Místy jsou štěrkopísky na povrchu převážně ve váte písčité.

2.3 Podnebí

Dle Quitta leží bioregion v teplé oblasti T2. Celkově má region mezický charakter.

2.4 Půdy

V labské nivě převládá typická fluvizem, která má nápadně červený odstín.

2.5 Biota

Plocha bioregionu leží v termofytiku a zabírá značnou část fytogeografického okresu 15. Východní Polabí, fytogeografický podokres 15c. Pardubické Polabí. Vegetační stupeň je planární. Potenciální vegetací bioregionu jsou především luhy, náležející k asociaci *Ficario-Ulmetum campestris*.

3 Vliv na mimolesní zeleň

Kácení mimolesní zeleně je nutné provést z důvodů:

- **rozšíření trati o druhou kolej**
- zachování rozhledových poměrů a zajištění stability drážního tělesa
- zajištění odstupové vzdálenosti od živých a neživých částí trakčního vedení ve smyslu TKP a odpovídajících normativů. Pro dodržení bezpečných vzdáleností dřevin-stromů od trakčního vedení bude třeba provést kácení ve vzdálenosti cca 8,0 m od osy koleje, a současně ořezat stromy do výšky cca 9,5 m od temene kolejnice pro zajištění vzdálenosti porostů od elektrického zařízení VN, z důvodů bezpečnostních je třeba počítat s odstraněním jednotlivých stromů, které svou stabilitou ohrožují bezpečnost provozu
- obnovy stávajícího tělesa dráhy, odvodnění
- úpravy mostů a propustků, výstavby nových mostních objektů
- zajištění přístupu k trati v rámci stavby
- kácení v místě pozemních objektů, silničních komunikací, pokládky kabelového vedení

Mimolesní zeleň v blízkosti stavby je sumarizována v **příloze č. 1** této dokumentace. Rozsah kácení byl stanoven na základě místního šetření. Kácena bude pouze mimolesní zeleň v rozsahu záboru stavby. *Ve výjimečných případech budou káceny dřeviny v těsné blízkosti záměru mimo zábor stavby, které by ohrožovaly bezpečnost drážního provozu (dosud pro tuto stavbu nebyly zvažovány).*

O povolení ke kácení mimolesní zeleně bude v dalším projektovém stupni požádáno na příslušný úřad. Náležitosti žádosti o povolení ke kácení jsou stanoveny vyhláškou č. 189/2013 Sb. §4¹ Ministerstva životního prostředí České republiky, kterou se provádějí některá ustanovení zákona České národní rady č. 114/1992 Sb., o ochraně přírody a krajiny, v platném znění. Kácení bude provedeno mimo vegetační období (listopad-březen).

Podle §8 odstavce 3 zákona č. 114/1992 Sb. o ochraně přírody a krajiny, v platném znění, není třeba povolení ke kácení dřevin se stanovenou velikostí, popřípadě jinou charakteristikou. Výše zmiňovaná prováděcí vyhláška k tomuto zákonu v §3 uvádí: Povolení ke kácení dřevin, za předpokladu, že tyto nejsou součástí významného krajinného prvku nebo stromořadí, se nevyžaduje:

- a) pro dřeviny o obvodu kmene do 80 cm měřeného ve výšce 130 cm nad zemí,
- b) pro zapojené porosty dřevin, pokud celková plocha kácených zapojených porostů dřevin nepřesahuje 40 m²,

¹ Žádost o povolení ke kácení dřevin musí vedle obecných náležitostí podání podle správního řádu obsahovat:

a) označení katastrálního území a parcely, na které se dřeviny nachází, stručný popis umístění dřevin a situační zakres,

b) doložení vlastnického práva či nájemního nebo užívatelského vztahu žadatele k příslušným pozemkům, nelze-li je ověřit v katastru nemovitostí, včetně písemného souhlasu vlastníka pozemku s kácením, není-li žadatelem vlastník pozemku,

c) specifikaci dřevin, které mají být káceny, zejména druhy dřevin, jejich počet a obvod kmene ve výšce 130 cm nad zemí; pro kácení zapojených porostů dřevin lze namísto počtu kácených dřevin uvést výměru kácené plochy s uvedením druhového zastoupení dřevin a

d) zdůvodnění žádosti.

c) pro dřeviny pěstované na pozemcích vedených v katastru nemovitostí ve způsobu využití jako plantáž dřevin,

d) pro ovocné dřeviny rostoucí na pozemcích v zastavěném území evidovaných v katastru nemovitostí jako druh pozemku zahrada, zastavěná plocha a nádvoří nebo ostatní plocha se způsobem využití pozemku zeleň.

Dřeviny jsou vykresleny v mapové příloze této dokumentace v měřítku 1: 1000.

Mimolesní zeleň na plochách ZS bude **selektivně kácena pouze v nezbytně nutné míře**, konkrétní způsob využití ploch ZS je v kompetenci dodavatele stavby. Převážná většina ZS je navržena v prostoru bez mimolesní zeleně.

Ostatní zeleň na plochách ZS bude zachována a v případě možného poškození ošetřena dle ČSN 83 9061 Technologie vegetačních úprav v krajině - Ochrana stromů, porostů a vegetačních ploch při stavebních pracích. Po vytýčení obvodu stavby v terénu budou přesně specifikovány stromy, které bude nutné ochránit před vlivem stavební činnosti v souladu s ČSN 83 9061. Nutné bude chránit stromy před mechanickým poškozením vozidly a stavebními stroji. Ochráněna bude kořenová zóna stromů, kterou tvoří hranice linie koruny zvětšená o 1,5 m. Pokud nebude možné zajistit ochranu celé kořenové zóny, bude obedněn kmen do výšky alespoň 2 m. Koruna stromů v případě jejího ohrožení bude ochráněna vyvázáním větví nahoru. Místa úvazků budou vypodložena vhodným materiálem.

3.1 Kácení ve VKP

Mimolesní zeleň ve VKP nebude stavbou dotčena. Výjimku tvoří křížení vodotečí a přilehlých porostů.

3.2 Kácení v blízkosti PP U Pohránovského rybníka

V blízkosti PP U Pohránovského rybníka je možné nechat kmeny větších pokácených stromů na místě, čímž se může podpořit chráněný lesák rumělkový. Je také možné nekácet celé stromy, ohrožující jinak bezpečnost železniční dopravy, ale ponechávat jejich stojící torza pro rozvoj výše zmíněného hmyzu. Všechna tato dobrovolná „nadrámcová“ opatření ovšem nesmí zabránit bezpečnému provozování železniční dopravní cesty.

4 Další normativy vztahující se ke kácení mimolesní zeleně

4.1 Zákon č. 458/2000 Sb. (energetický zákon)

Zákon č. 458/2000 Sb. (energetický zákon) uvádí v §46 ochranná pásma pod odstavcem (3) k v ČR používaným drážním zařízením následující: Ochranné pásmo nadzemního vedení je souvislý prostor vymezený svislými rovinami vedenými po obou stranách vedení ve vodorovné vzdálenosti měřené kolmo na vedení, která činí od krajního vodiče vedení na obě jeho strany u napětí nad 1 kV a do 35 kV včetně pro vodiče bez izolace 7 m.

- Lze aplikovat na kácenou mimolesní zeleň na drážním tělese

4.2 ČSN 34 1530 Drážní zařízení - Elektrická trakční vedení železničních drah celostátních, regionálních a vleček

Vzdálenost porostu od trakčního vedení trakčních soustav nad AC 1kV a DC 1,5 kV:
Přiblížení stromů, větví, kmenů a keřů k živým i neživým částem trakčního vedení na vzdálenost minimálně 2,5 m. Tato vzdálenost musí být dodržena za všech okolností a povětrnostních podmínek. Vlastník dráhy spolu s projektantem trakčního vedení stanoví v projektu ochranné pásmo s ohledem na pádovou vzdálenost porostů. Způsob a rozsah úpravy porostů v ochranném pásmu musí být v souladu s platnou legislativou.

4.3 Metodický pokyn pro údržbu vyšší zeleně

Ode dne 20.2. 2014 je při projednání dendrologie zapotřebí respektovat Metodický pokyn pro údržbu vyšší zeleně. Do dokladové části v dalším projektovém stupni je zapotřebí doložit vyjádření příslušného oblastního ředitelství ve věci plánu rozsahu údržby pro období předcházející výhledovému termínu zahájení prací na projektu stavby.

Platnost metodického pokynu SŽDC je omezena rozhodnutím (veřejnou vyhláškou) České inspekce životního prostředí ze dne 9.6.2014 o stanovení podmínek pro výkon činnosti (č.j. ČIŽP/10/OOP/SR01/1404020.018/14/RPA).

4.4 Metodické doporučení MŽP o zajištění některých ustanoveních vyhlášky MŽP č. 189/2013 Sb., o ochraně dřevin a povolování jejich kácení

Metodické doporučení je určeno orgánům ochrany přírody a k využití subjektům, které zabezpečují péči o dřeviny rostoucí mimo les, a subjektům, které zamýšlejí dřeviny rostoucí mimo les kácet, nebo do nich jinak zasahovat.

5 Rozsah kácení mimolesní zeleně

Níže je uvedena sumarizace mimolesní zeleně. Většinu kácených stromů tvoří náletové dřeviny o průměru kmene 10-30 cm, zdaleka nejčastějším případem bude dřevina o průměru kmene 10-15 cm.

Dendrologický průzkum vyčíslil následující množství mimolesní zeleně:

keře:	31260 m²	
stromy:	5847 ks	
stromy o průměru kmene 10-30 cm:	5447 ks	(~obvod kmene 31-94 cm)
stromy o průměru kmene 30-50 cm:	308 ks	(~obvod kmene 94-157 cm)
stromy o průměru kmene 50-∞ cm:	92 ks	(~obvod kmene 157- ∞ cm)

6 Náhradní výsadby

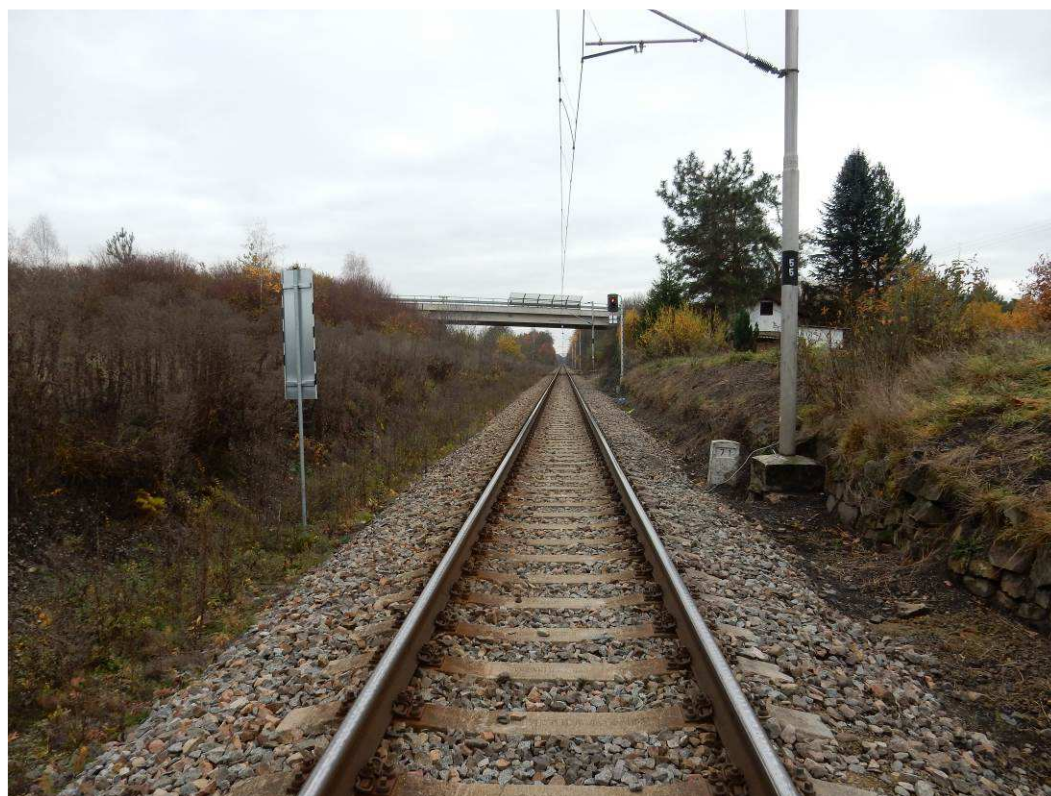
Náhradní výsadby jsou rozpočtovány ve stavebních objektech:

- SO 99-83-01 Náhradní výsadby

7 Fotodokumentace



Obr. Stéblová km 8,7



Obr. Stéblová km 7,1



Obr. Větší duby v EVL Pohránovský rybník, vzdálenost od stávající koleje cca 10-12 metrů



Obr. Vlevo porosty v EVL Pohránovský rybník, současně se nalézají i na drážním pozemku



Obr. Pardubice Semtín, km 5,0



Obr. Brozanovský potok



Obr. Pardubice Rosice – vzrostlé jírovce mařaly potenciálně kolidující se stavbou



Obr. Pardubice poblíž křížení Labe – km 2,0, vpravo mj. vzrostlé topoly bílé

8 Přílohy

Příloha č. 1 Soupis mimolesní zeleně v prostoru stavby

Příloha č. 1 Soupis mimolesní zeleně v prostoru stavby

obvod uváděn v cm, plocha uváděna v m²

No	druh	vědecké jméno	počet	obvod	plocha	poznámka
1	ořešák královský	<i>Juglans regia</i>			100	
2	růže šípková	<i>Rosa canina</i>			100	
3	bříza bělokorá	<i>Betula pendula</i>			130	
3	růže šípková	<i>Rosa canina</i>			130	
3	bříza bělokorá	<i>Betula pendula</i>	1	50		
3	bříza bělokorá	<i>Betula pendula</i>	1	30		
3	trnovník akát	<i>Robinia pseudoacacia</i>	17	30		
3	trnovník akát	<i>Robinia pseudoacacia</i>	13	50		
3	slivoň sp.	<i>Prunus sp.</i>			30	
3	dub letní	<i>Quercus robur</i>			130	
4	dub letní	<i>Quercus robur</i>			70	
4	slivoň sp.	<i>Prunus sp.</i>			70	
4	jilm sp.	<i>Ulmus sp.</i>			70	
4	dub letní	<i>Quercus robur</i>	5	40		
4	dub letní	<i>Quercus robur</i>	1	90		
4	dub letní	<i>Quercus robur</i>	1	70		
4	dub letní	<i>Quercus robur</i>	1	100		
5	dub letní	<i>Quercus robur</i>			70	
5	slivoň sp.	<i>Prunus sp.</i>			70	
5	jilm sp.	<i>Ulmus sp.</i>			70	
5	dub letní	<i>Quercus robur</i>	2	70		
5a	slivoň sp.	<i>Prunus sp.</i>			70	
5b	lípa srdčitá	<i>Tilia cordata</i>	2	30		
5b	lípa srdčitá	<i>Tilia cordata</i>	1	50		
5b	dub letní	<i>Quercus robur</i>	3	70		
5b	dub letní	<i>Quercus robur</i>	4	30		
5b	hloh sp.	<i>Crataegus sp.</i>			30	
6	topol černý	<i>Populus nigra agg.</i>	3	70		
7	vrba sp.	<i>Salix sp.</i>	3	70		
7	slivoň sp.	<i>Prunus sp.</i>	1	50		
8	dub letní	<i>Quercus robur</i>	1	60		
8	slivoň sp.	<i>Prunus sp.</i>	10	30		
8	dub letní	<i>Quercus robur</i>	1	90		
8	bříza bělokorá	<i>Betula pendula</i>	1	70		
8	jasan ztepilý	<i>Fraxinus excelsior</i>	11	70		
8	svída bílá	<i>Cornus alba</i>			650	
8	slivoň sp.	<i>Prunus sp.</i>			150	
8	růže šípková	<i>Rosa canina</i>			150	
9	jasan ztepilý	<i>Fraxinus excelsior</i>	1	90		
9	jasan ztepilý	<i>Fraxinus excelsior</i>	2	70		
9	dub letní	<i>Quercus robur</i>	20	50		
9	ořešák královský	<i>Juglans regia</i>	1	90		

No	druh	vědecké jméno	počet	obvod	plocha	poznámka
9	dub letní	<i>Quercus robur</i>	2	120		
9	dub letní	<i>Quercus robur</i>	20	90		
10	topol osika	<i>Populus tremula</i>	1	90		
10	jabloň domácí	<i>Malus domestica</i>	1	40		
10	dub letní	<i>Quercus robur</i>	1	100		
10	topol osika	<i>Populus tremula</i>	2	70		
10	topol osika	<i>Populus tremula</i>	4	50		
10	topol bílý	<i>Populus alba</i>	17	30		
10	topol bílý	<i>Populus alba</i>	4	70		
10	topol bílý	<i>Populus alba</i>	1	150		
10	borovice lesní	<i>Pinus sylvestris</i>	1	60		
10	trnovník akát	<i>Robinia pseudoacacia</i>	10	50		
10	slivoň sp.	<i>Prunus sp.</i>			760	
10a	topol černý	<i>Populus nigra agg.</i>	7	50		
10a	topol černý	<i>Populus nigra agg.</i>	2	70		
10a	borovice lesní	<i>Pinus sylvestris</i>	1	100		
10a	vrba jíva	<i>Salix caprea</i>	1	100		
10a	lípa srdčitá	<i>Tilia cordata</i>	20	30		
10a	lípa srdčitá	<i>Tilia cordata</i>	2	70		
10a	borovice lesní	<i>Pinus sylvestris</i>	1	90		
10a	jasan ztepilý	<i>Fraxinus excelsior</i>	5	70		
10a	svída krvavá	<i>Cornus sanguinea</i>			300	
11	topol černý	<i>Populus nigra agg.</i>	20	30		
11	topol černý	<i>Populus nigra agg.</i>	7	70		
11	topol černý	<i>Populus nigra agg.</i>	1	90		
11	topol černý	<i>Populus nigra agg.</i>	1	110		
12	dub letní	<i>Quercus robur</i>	1	70		
12	jasan ztepilý	<i>Fraxinus excelsior</i>	3	70		
12	jasan ztepilý	<i>Fraxinus excelsior</i>	30	30		
12a	svída krvavá	<i>Cornus sanguinea</i>			350	
12a	jabloň domácí	<i>Malus domestica</i>	1	40		
12a	jasan ztepilý	<i>Fraxinus excelsior</i>	1	40		
12a	hloh sp.	<i>Crataegus sp.</i>	1	60		
12a	třešeň ptačí	<i>Prunus avium</i>	2	30		
12a	slivoň sp.	<i>Prunus sp.</i>			350	
12b	ořešák královský	<i>Juglans regia</i>	1	100		
12c	topol černý	<i>Populus nigra agg.</i>	3	120		nutno zaměřit
12d	topol černý	<i>Populus nigra agg.</i>	1	180		nutno zaměřit
12e	topol černý	<i>Populus nigra agg.</i>	2	60		
13	jabloň domácí	<i>Malus domestica</i>	4	70		
13	jasan ztepilý	<i>Fraxinus excelsior</i>	2	70		
13	jasan ztepilý	<i>Fraxinus excelsior</i>	1	110		
13	jasan ztepilý	<i>Fraxinus excelsior</i>	20	50		
14	jasan ztepilý	<i>Fraxinus excelsior</i>	1	50		
14	jasan ztepilý	<i>Fraxinus excelsior</i>	1	70		

No	druh	vědecké jméno	počet	obvod	plocha	poznámka
14a	třešeň ptačí	<i>Prunus avium</i>	1	100		
14b	topol černý	<i>Populus nigra agg.</i>	1	200		
14c	topol černý	<i>Populus nigra agg.</i>	1	180		
14d	topol černý	<i>Populus nigra agg.</i>	2	170		
14e	javor mléč	<i>Acer platanoides</i>	10	50		
14e	javor mléč	<i>Acer platanoides</i>	10	70		
15	javor jasanolistý	<i>Acer negundo</i>			100	
15	trnovník akát	<i>Robinia pseudoacacia</i>			540	
15	jasan ztepilý	<i>Fraxinus excelsior</i>	3	120		
16	javor jasanolistý	<i>Acer negundo</i>	3	70		
16	vrba sp.	<i>Salix sp.</i>	1	90		
16	jasan ztepilý	<i>Fraxinus excelsior</i>	2	50		
16	trnovník akát	<i>Robinia pseudoacacia</i>	2	70		
16	jasan ztepilý	<i>Fraxinus excelsior</i>	2	70		
16	dub letní	<i>Quercus robur</i>	6	70		
16	javor jasanolistý	<i>Acer negundo</i>	55	30		
16	javor jasanolistý	<i>Acer negundo</i>	30	50		
16	dub letní	<i>Quercus robur</i>	5	50		
16	třešeň ptačí	<i>Prunus avium</i>	1	120		
16	dub letní	<i>Quercus robur</i>	1	90		
16	slivoň sp.	<i>Prunus sp.</i>	15	30		
16	bříza bělokorá	<i>Betula pendula</i>	4	30		
17a	javor jasanolistý	<i>Acer negundo</i>	20	30		
17a	javor jasanolistý	<i>Acer negundo</i>			30	
17b	javor jasanolistý	<i>Acer negundo</i>	10	30		
17b	růže šípková	<i>Rosa canina</i>			50	
18	jasan ztepilý	<i>Fraxinus excelsior</i>	2	70		
18	jasan ztepilý	<i>Fraxinus excelsior</i>	1	90		
18	dub letní	<i>Quercus robur</i>	5	120		
18	dub letní	<i>Quercus robur</i>	4	70		
18	třešeň ptačí	<i>Prunus avium</i>	1	120		
18	slivoň sp.	<i>Prunus sp.</i>	10	30		
18	bez černý	<i>Sambucus nigra</i>			250	
18	růže šípková	<i>Rosa canina</i>			250	
19	javor mléč	<i>Acer platanoides</i>	2	30		
19	ořešák královský	<i>Juglans regia</i>	8	40		
19	slivoň sp.	<i>Prunus sp.</i>	15	30		
19	růže šípková	<i>Rosa canina</i>			150	
19	slivoň sp.	<i>Prunus sp.</i>			150	
19a	jabloň domácí	<i>Malus domestica</i>	2	60		
19a	ořešák královský	<i>Juglans regia</i>	3	70		
19a	javor mléč	<i>Acer platanoides</i>	1	60		
19b	topol černý	<i>Populus nigra agg.</i>	1	130		
19b	topol černý	<i>Populus nigra agg.</i>	1	100		
19b	bříza bělokorá	<i>Betula pendula</i>	8	70		

No	druh	vědecké jméno	počet	obvod	plocha	poznámka
19b	bříza bělokorá	<i>Betula pendula</i>	1	90		
19b	růže šípková	<i>Rosa canina</i>			500	nespojité, jako mezernatý podrost, džungle
19b	svída krvavá	<i>Cornus sanguinea</i>			500	nespojité, jako mezernatý podrost, džungle
19b	vrba sp.	<i>Salix sp.</i>	20	50		
19b	střemcha pozdní	<i>Prunus padus</i>	40	30		
19b	vrba sp.	<i>Salix sp.</i>	3	70		
19b	vrba sp.	<i>Salix sp.</i>	5	60		
19c	bříza bělokorá	<i>Betula pendula</i>	3	70		
19d	javor mléč	<i>Acer platanooides</i>	40	30		
19d	jasan ztepilý	<i>Fraxinus excelsior</i>	1	90		
19d	vrba sp.	<i>Salix sp.</i>	3	100		
19d	jasan ztepilý	<i>Fraxinus excelsior</i>	40	30		
19d	trnovník akát	<i>Robinia pseudoacacia</i>	5	30		
19d	vrba sp.	<i>Salix sp.</i>	1	60		
19d	vrba sp.	<i>Salix sp.</i>	1	70		
19d	vrba sp.	<i>Salix sp.</i>	1	120		
19d	jasan ztepilý	<i>Fraxinus excelsior</i>	8	60		
19d	dub letní	<i>Quercus robur</i>	1	70		
19d	růže šípková	<i>Rosa canina</i>			300	nespojité, jako mezernatý podrost, džungle
19d	svída krvavá	<i>Cornus sanguinea</i>			300	nespojité, jako mezernatý podrost, džungle
19d	třešeň ptačí	<i>Prunus avium</i>			300	nespojité, jako mezernatý podrost, džungle
19e	olše lepkavá	<i>Alnus glutinosa</i>	20	50		
19e	svída krvavá	<i>Cornus sanguinea</i>			400	nespojité, jako mezernatý podrost, džungle
19e	bříza bělokorá	<i>Betula pendula</i>	4	30		
19e	vrba sp.	<i>Salix sp.</i>	20	60		
19e	javor babyka	<i>Acer campestre</i>	1	70		
19e	javor babyka	<i>Acer campestre</i>	10	30		
19e	javor jasanolistý	<i>Acer negundo</i>			400	nespojité, jako mezernatý podrost, džungle
19e	javor jasanolistý	<i>Acer negundo</i>	20	30		
19e	jasan ztepilý	<i>Fraxinus excelsior</i>	10	30		
19e	dub letní	<i>Quercus robur</i>	6	70		
19e	dub letní	<i>Quercus robur</i>	1	80		
19e	dub letní	<i>Quercus robur</i>	1	90		
19e	dub letní	<i>Quercus robur</i>	1	110		
19e	dub letní	<i>Quercus robur</i>	2	100		
19f	vrba sp.	<i>Salix sp.</i>	1	120		
19f	trnovník akát	<i>Robinia pseudoacacia</i>	2	90		
19f	jasan ztepilý	<i>Fraxinus excelsior</i>	1	86		
19f	jasan ztepilý	<i>Fraxinus excelsior</i>	8	60		
19f	jasan ztepilý	<i>Fraxinus excelsior</i>	1	70		
19f	jasan ztepilý	<i>Fraxinus excelsior</i>	20	30		
19f	javor jasanolistý	<i>Acer negundo</i>	120	30		
20a	dub letní	<i>Quercus robur</i>	1	240		
20b	vrba sp.	<i>Salix sp.</i>	1	300		

No	druh	vědecké jméno	počet	obvod	plocha	poznámka
20b	javor jasanolistý	<i>Acer negundo</i>	15	50		
20b	javor jasanolistý	<i>Acer negundo</i>	30	30		
20b	střemcha pozdní	<i>Prunus padus</i>	60	30		
20b	střemcha pozdní	<i>Prunus padus</i>	1	90		
20b	lípa srdčitá	<i>Tilia cordata</i>	1	180		
20b	olše lepkavá	<i>Alnus glutinosa</i>	2	130		
20b	olše lepkavá	<i>Alnus glutinosa</i>	1	180		
20b	lípa srdčitá	<i>Tilia cordata</i>	2	70		
20b	lípa srdčitá	<i>Tilia cordata</i>	10	30		
20b	jasan ztepilý	<i>Fraxinus excelsior</i>	1	180		
20b	jasan ztepilý	<i>Fraxinus excelsior</i>	1	150		
20b	jasan ztepilý	<i>Fraxinus excelsior</i>	1	120		
20b	třešeň ptačí	<i>Prunus avium</i>	5	30		
20c	bez černý	<i>Sambucus nigra</i>			240	
20d	bez černý	<i>Sambucus nigra</i>			470	
20d	vrba sp.	<i>Salix sp.</i>	1	100		
20d	vrba sp.	<i>Salix sp.</i>	1	180		
20d	vrba sp.	<i>Salix sp.</i>	1	200		
20d	olše lepkavá	<i>Alnus glutinosa</i>	5	70		
20d	střemcha pozdní	<i>Prunus padus</i>	3	120		
20e	bez černý	<i>Sambucus nigra</i>			50	
20e	líška obecná	<i>Corylus avellana</i>			50	
20f	bez černý	<i>Sambucus nigra</i>			200	
20g	bez černý	<i>Sambucus nigra</i>			50	
20g	ořešák královský	<i>Juglans regia</i>	6	70		
21	ořešák královský	<i>Juglans regia</i>	3	30		
21	bříza bělokorá	<i>Betula pendula</i>	3	30		
22	jírovec maďal	<i>Aesculus hippocastanum</i>	1	220		
23	jírovec maďal	<i>Aesculus hippocastanum</i>	1	270		
24	jírovec maďal	<i>Aesculus hippocastanum</i>	1	140		
25	jírovec maďal	<i>Aesculus hippocastanum</i>	1	75		
26	javor klen	<i>Acer pseudoplatanus</i>	1	90		
27	javor klen	<i>Acer pseudoplatanus</i>	1	160		nekácet
28	javor klen	<i>Acer pseudoplatanus</i>	2	100		nekácet
29	jasan ztepilý	<i>Fraxinus excelsior</i>	1	120		nekácet
30	borovice lesní	<i>Pinus sylvestris</i>	1	60		
30	borovice lesní	<i>Pinus sylvestris</i>	1	110		
30	borovice lesní	<i>Pinus sylvestris</i>	1	130		
31	dub letní	<i>Quercus robur</i>	1	280		zvážit kácení
32	dub letní	<i>Quercus robur</i>	5	30		
32	jasan ztepilý	<i>Fraxinus excelsior</i>	3	30		
33	ořešák královský	<i>Juglans regia</i>	5	70		
34	bříza bělokorá	<i>Betula pendula</i>	10	30		
35	dub letní	<i>Quercus robur</i>	1	90		
35	jasan ztepilý	<i>Fraxinus excelsior</i>	1	70		

No	druh	vědecké jméno	počet	obvod	plocha	poznámka
35	trnovník akát	<i>Robinia pseudoacacia</i>	10	30		
35	dub letní	<i>Quercus robur</i>	2	70		
35	dub letní	<i>Quercus robur</i>	2	120		
35	bříza bělokorá	<i>Betula pendula</i>	2	110		
35	bříza bělokorá	<i>Betula pendula</i>	4	60		
35	topol černý	<i>Populus nigra agg.</i>			120	
35	slivoň sp.	<i>Prunus sp.</i>			120	
35	trnovník akát	<i>Robinia pseudoacacia</i>			120	
35	bez černý	<i>Sambucus nigra</i>			120	
36	bříza bělokorá	<i>Betula pendula</i>	2	70		
37	dub letní	<i>Quercus robur</i>	2	90		
38	topol černý	<i>Populus nigra agg.</i>	40	30		
38	topol černý	<i>Populus nigra agg.</i>			35	
38	bříza bělokorá	<i>Betula pendula</i>			35	
38	dub letní	<i>Quercus robur</i>			35	
38	bez černý	<i>Sambucus nigra</i>			35	
39	trnovník akát	<i>Robinia pseudoacacia</i>			1760	
39	trnovník akát	<i>Robinia pseudoacacia</i>	30	30		
40	javor jasanolistý	<i>Acer negundo</i>			950	
40	růže šípková	<i>Rosa canina</i>			30	
40	slivoň sp.	<i>Prunus sp.</i>	5	30		
41	růže šípková	<i>Rosa canina</i>			30	
42	růže šípková	<i>Rosa canina</i>			130	nespojité
42	vrba jíva	<i>Salix caprea</i>			130	nespojité
43	růže šípková	<i>Rosa canina</i>			100	nespojité
43	topol osika	<i>Populus tremula</i>	2	90		
43	topol osika	<i>Populus tremula</i>	5	50		
43	slivoň sp.	<i>Prunus sp.</i>	20	40		
43	bříza bělokorá	<i>Betula pendula</i>	15	30		
43	bez černý	<i>Sambucus nigra</i>			100	nespojité
43	vrba sp.	<i>Salix sp.</i>	1	120		
43	vrba sp.	<i>Salix sp.</i>	2	200		polámané
44	dub letní	<i>Quercus robur</i>	1	120		
44	dub letní	<i>Quercus robur</i>	2	140		
45	trnka obecná	<i>Prunus spinosa</i>			100	
46	dub letní	<i>Quercus robur</i>	1	90		
46	dub letní	<i>Quercus robur</i>	1	70		
47	dub letní	<i>Quercus robur</i>	1	100		
47	dub letní	<i>Quercus robur</i>	20	50		
47	dub letní	<i>Quercus robur</i>	10	70		
48	bříza bělokorá	<i>Betula pendula</i>	3	70		
48	dub letní	<i>Quercus robur</i>	2	70		
48	dub letní	<i>Quercus robur</i>	1	120		
49	dub letní	<i>Quercus robur</i>	2	90		
49	dub letní	<i>Quercus robur</i>	2	130		

No	druh	vědecké jméno	počet	obvod	plocha	poznámka
50	dub letní	<i>Quercus robur</i>	6	70		
50	dub letní	<i>Quercus robur</i>	9	120		
50	dub letní	<i>Quercus robur</i>	6	100		
50	dub letní	<i>Quercus robur</i>	10	30		
50	dub letní	<i>Quercus robur</i>			400	v podrostu
50	hloh sp.	<i>Crataegus sp.</i>			30	
51	dub letní	<i>Quercus robur</i>	5	70		
51	dub letní	<i>Quercus robur</i>	1	140		
51	dub letní	<i>Quercus robur</i>	20	30		
51	trnovník akát	<i>Robinia pseudoacacia</i>	10	30		
51	bříza bělokorá	<i>Betula pendula</i>	8	30		
51	borovice lesní	<i>Pinus sylvestris</i>	40	30		
51	dub letní	<i>Quercus robur</i>			180	
51	bříza bělokorá	<i>Betula pendula</i>			180	
51	borovice lesní	<i>Pinus sylvestris</i>			180	
52	dub letní	<i>Quercus robur</i>	2	90		
52	dub letní	<i>Quercus robur</i>	2	180		
53	dub letní	<i>Quercus robur</i>	1	240		
53	dub letní	<i>Quercus robur</i>	1	100		
53	dub letní	<i>Quercus robur</i>	2	120		
53	borovice lesní	<i>Pinus sylvestris</i>	7	140		
54	borovice lesní	<i>Pinus sylvestris</i>	8	70		
54	borovice lesní	<i>Pinus sylvestris</i>	14	120		
54	borovice lesní	<i>Pinus sylvestris</i>	20	100		
54	dub letní	<i>Quercus robur</i>	3	70		
54	borovice lesní	<i>Pinus sylvestris</i>	5	90		
54	trnovník akát	<i>Robinia pseudoacacia</i>	3	70		
55	trnovník akát	<i>Robinia pseudoacacia</i>	20	30		
55	trnovník akát	<i>Robinia pseudoacacia</i>			300	
56	borovice lesní	<i>Pinus sylvestris</i>	10	30		
56	dub letní	<i>Quercus robur</i>	20	30		
56	borovice lesní	<i>Pinus sylvestris</i>	3	90		
57	borovice lesní	<i>Pinus sylvestris</i>	3	120		
57	borovice lesní	<i>Pinus sylvestris</i>	1	70		
58	borovice lesní	<i>Pinus sylvestris</i>	20	50		
58	borovice lesní	<i>Pinus sylvestris</i>	1	70		
59	dub červený	<i>Quercus rubra</i>	220	30		
59	dub červený	<i>Quercus rubra</i>	20	50		
60	dub letní	<i>Quercus robur</i>	1	180		
61	borovice lesní	<i>Pinus sylvestris</i>	4	140		
61	borovice lesní	<i>Pinus sylvestris</i>	1	70		
61	borovice lesní	<i>Pinus sylvestris</i>	1	120		
61	dub letní	<i>Quercus robur</i>	7	70		
61	dub letní	<i>Quercus robur</i>	10	30		
61	trnovník akát	<i>Robinia pseudoacacia</i>	1	90		

No	druh	vědecké jméno	počet	obvod	plocha	poznámka
62	slivoň sp.	<i>Prunus sp.</i>			150	
62	topol osika	<i>Populus tremula</i>	10	30		
63	dub letní	<i>Quercus robur</i>	1	70		
63	dub letní	<i>Quercus robur</i>	5	120		
63	dub letní	<i>Quercus robur</i>	1	180		
63	dub letní	<i>Quercus robur</i>	1	90		
63	slivoň sp.	<i>Prunus sp.</i>	10	30		
63	slivoň sp.	<i>Prunus sp.</i>			300	roztroušeně
64	dub letní	<i>Quercus robur</i>	1	100		
64	dub letní	<i>Quercus robur</i>	8	50		
64	dub letní	<i>Quercus robur</i>	2	70		
64	trnovník akát	<i>Robinia pseudoacacia</i>	3	70		
64	trnovník akát	<i>Robinia pseudoacacia</i>	20	30		
64	topol osika	<i>Populus tremula</i>	6	60		
65	vrba sp.	<i>Salix sp.</i>	65	30		
66	jasan ztepilý	<i>Fraxinus excelsior</i>	10	30		
66	bez černý	<i>Sambucus nigra</i>			140	
67	slivoň sp.	<i>Prunus sp.</i>			110	
68	lípa srdčitá	<i>Tilia cordata</i>	10	30		
69	dub letní	<i>Quercus robur</i>	1	90		
69	dub letní	<i>Quercus robur</i>	1	140		suchý
69	topol černý	<i>Populus nigra agg.</i>	1	70		
69	javor jasanolistý	<i>Acer negundo</i>	2	70		
69	topol osika	<i>Populus tremula</i>	10	70		
69	lípa srdčitá	<i>Tilia cordata</i>	15	30		
69	topol osika	<i>Populus tremula</i>	5	30		
69	bříza bělokorá	<i>Betula pendula</i>	10	30		
70	topol osika	<i>Populus tremula</i>	10	70		
70	lípa srdčitá	<i>Tilia cordata</i>	15	30		
70	topol osika	<i>Populus tremula</i>	5	30		
70	bříza bělokorá	<i>Betula pendula</i>	10	30		
71	topol osika	<i>Populus tremula</i>	85	30		
71	bříza bělokorá	<i>Betula pendula</i>	10	30		
71	bříza bělokorá	<i>Betula pendula</i>	2	70		
71	topol osika	<i>Populus tremula</i>	7	70		
71	vrba jíva	<i>Salix caprea</i>	3	30		
72	topol osika	<i>Populus tremula</i>	85	30		
72	bříza bělokorá	<i>Betula pendula</i>	10	30		
72	bříza bělokorá	<i>Betula pendula</i>	1	70		
72	topol osika	<i>Populus tremula</i>	6	70		
72	vrba jíva	<i>Salix caprea</i>	3	30		
73	bříza bělokorá	<i>Betula pendula</i>	10	30		roztroušeně
73	vrba jíva	<i>Salix caprea</i>	10	30		roztroušeně
74	vrba jíva	<i>Salix caprea</i>	10	50		
75	vrba jíva	<i>Salix caprea</i>	3	30		

No	druh	vědecké jméno	počet	obvod	plocha	poznámka
75	bříza bělokorá	<i>Betula pendula</i>	15	50		
75	bříza bělokorá	<i>Betula pendula</i>	8	70		
75	bříza bělokorá	<i>Betula pendula</i>	130	30		
75	topol osika	<i>Populus tremula</i>	1	90		
75	bříza bělokorá	<i>Betula pendula</i>	2	90		
75	topol osika	<i>Populus tremula</i>	10	30		
75	bříza bělokorá	<i>Betula pendula</i>			300	
75	růže šípková	<i>Rosa canina</i>			30	
75	trnka obecná	<i>Prunus spinosa</i>			30	
75	vrba jíva	<i>Salix caprea</i>	1	70		
75	dub letní	<i>Quercus robur</i>	1	70		
75	dub letní	<i>Quercus robur</i>	1	110		
76	vrba jíva	<i>Salix caprea</i>	3	30		
76	bříza bělokorá	<i>Betula pendula</i>	15	50		
76	bříza bělokorá	<i>Betula pendula</i>	8	70		
76	bříza bělokorá	<i>Betula pendula</i>	130	30		
76	topol osika	<i>Populus tremula</i>	1	90		
76	bříza bělokorá	<i>Betula pendula</i>	2	90		
76	topol osika	<i>Populus tremula</i>	10	30		
76	bříza bělokorá	<i>Betula pendula</i>			300	
77	slivoň sp.	<i>Prunus sp.</i>			30	
77	dub letní	<i>Quercus robur</i>	2	140		
77	dub letní	<i>Quercus robur</i>	1	120		
77	slivoň sp.	<i>Prunus sp.</i>	10	30		
77	bříza bělokorá	<i>Betula pendula</i>	10	70		
77	dub letní	<i>Quercus robur</i>	18	70		
77	topol osika	<i>Populus tremula</i>	8	70		
77	topol osika	<i>Populus tremula</i>	10	50		
77	topol osika	<i>Populus tremula</i>	25	30		
77	bříza bělokorá	<i>Betula pendula</i>	10	50		
77	bříza bělokorá	<i>Betula pendula</i>	80	30		
77	bříza bělokorá	<i>Betula pendula</i>	10	90		
77	jasan ztepilý	<i>Fraxinus excelsior</i>	10	70		
77	jasan ztepilý	<i>Fraxinus excelsior</i>	1	90		
77	dub letní	<i>Quercus robur</i>	20	30		
78	slivoň sp.	<i>Prunus sp.</i>	10	30		
78	bříza bělokorá	<i>Betula pendula</i>	10	70		
78	dub letní	<i>Quercus robur</i>	18	70		
78	topol osika	<i>Populus tremula</i>	8	70		
78	topol osika	<i>Populus tremula</i>	10	50		
78	topol osika	<i>Populus tremula</i>	25	30		
78	bříza bělokorá	<i>Betula pendula</i>	10	50		
78	bříza bělokorá	<i>Betula pendula</i>	80	30		
78	bříza bělokorá	<i>Betula pendula</i>	10	90		
78	jasan ztepilý	<i>Fraxinus excelsior</i>	10	70		

No	druh	vědecké jméno	počet	obvod	plocha	poznámka
78	jasan ztepilý	<i>Fraxinus excelsior</i>	1	90		
78	dub letní	<i>Quercus robur</i>	20	30		
79	dub letní	<i>Quercus robur</i>	1	90		
79	jabloň domácí	<i>Malus domestica</i>	7	70		
79	dub letní	<i>Quercus robur</i>	3	70		
79	vrba sp.	<i>Salix sp.</i>	1	70		
79	dub letní	<i>Quercus robur</i>	10	30		
79	bříza bělokorá	<i>Betula pendula</i>	2	90		
79	bříza bělokorá	<i>Betula pendula</i>	6	70		
79	slivoň sp.	<i>Prunus sp.</i>			30	
80	dub letní	<i>Quercus robur</i>	1	90		
80	jabloň domácí	<i>Malus domestica</i>	7	70		
80	dub letní	<i>Quercus robur</i>	3	70		
80	vrba sp.	<i>Salix sp.</i>	1	70		
80	dub letní	<i>Quercus robur</i>	10	30		
80	bříza bělokorá	<i>Betula pendula</i>	2	90		
80	bříza bělokorá	<i>Betula pendula</i>	6	70		
81	dub letní	<i>Quercus robur</i>	1	50		
81	dub letní	<i>Quercus robur</i>	1	90		
81	dub červený	<i>Quercus rubra</i>	8	60		
81	vrba jíva	<i>Salix caprea</i>			200	
81	bříza bělokorá	<i>Betula pendula</i>	7	40		
81	vrba sp.	<i>Salix sp.</i>			200	
81	jabloň domácí	<i>Malus domestica</i>	1	70		
81	třešeň ptačí	<i>Prunus avium</i>	1	110		
81	vrba sp.	<i>Salix sp.</i>	1	180		
81	vrba sp.	<i>Salix sp.</i>	10	30		
81	olše lepkavá	<i>Alnus glutinosa</i>	1	100		
82	slivoň sp.	<i>Prunus sp.</i>			300	
82	topol černý	<i>Populus nigra agg.</i>	6	30		
82	topol černý	<i>Populus nigra agg.</i>	1	50		
82	topol černý	<i>Populus nigra agg.</i>	2	90		
82	borovice lesní	<i>Pinus sylvestris</i>	1	30		
82	vrba sp.	<i>Salix sp.</i>			300	
82	jabloň domácí	<i>Malus domestica</i>	5	40		
82	dub letní	<i>Quercus robur</i>	1	110		
82	vrba sp.	<i>Salix sp.</i>	5	70		
82	javor jasanolistý	<i>Acer negundo</i>	2	60		
83	vrba sp.	<i>Salix sp.</i>			440	řídce, potenciál rychlého obrůstání
84	olše lepkavá	<i>Alnus glutinosa</i>	1	70		
84	olše lepkavá	<i>Alnus glutinosa</i>	1	100		
85	modřín opadavý	<i>Larix decidua</i>	1	90		
86	ořešák královský	<i>Juglans regia</i>	1	120		
87	hloh sp.	<i>Crataegus sp.</i>			60	
88	vrba sp.	<i>Salix sp.</i>			270	

No	druh	vědecké jméno	počet	obvod	plocha	poznámka
88	vrba sp.	<i>Salix sp.</i>	2	100		ořezané na babku
89	vrba sp.	<i>Salix sp.</i>			400	řídce, potenciál rychlého obrůstání
89	olše lepkavá	<i>Alnus glutinosa</i>			100	
89	bez černý	<i>Sambucus nigra</i>			30	
89	vrba jíva	<i>Salix caprea</i>	10	30		
90	třešeň ptačí	<i>Prunus avium</i>	1	140		
91	dub letní	<i>Quercus robur</i>	1	90		
92	slivoň sp.	<i>Prunus sp.</i>			200	
92	trnka obecná	<i>Prunus spinosa</i>			200	
92	hloh sp.	<i>Crataegus sp.</i>			200	
92	třešeň ptačí	<i>Prunus avium</i>	1	120		
92	ořešák královský	<i>Juglans regia</i>	1	70		
92	líška obecná	<i>Corylus avellana</i>	20	30		
92	dub letní	<i>Quercus robur</i>	3	30		
92	dub letní	<i>Quercus robur</i>	1	60		
93	vrba sp.	<i>Salix sp.</i>	4	100		polykormon
93	olše lepkavá	<i>Alnus glutinosa</i>	2	50		
94	olše lepkavá	<i>Alnus glutinosa</i>	5	90		
94	olše lepkavá	<i>Alnus glutinosa</i>	50	70		
94	olše lepkavá	<i>Alnus glutinosa</i>	2	100		
95	bříza bělokorá	<i>Betula pendula</i>	2	70		
95	olše lepkavá	<i>Alnus glutinosa</i>	50	60		
95	bříza bělokorá	<i>Betula pendula</i>	13	50		
95	bříza bělokorá	<i>Betula pendula</i>	1	100		
95	dub letní	<i>Quercus robur</i>	3	100		
95	třešeň ptačí	<i>Prunus avium</i>	1	90		
95	dub červený	<i>Quercus rubra</i>	1	90		
95	dub letní	<i>Quercus robur</i>	25	30		
95	dub letní	<i>Quercus robur</i>			300	
96	jalovec sp.	<i>Juniperus sp.</i>			35	
97a	slivoň sp.	<i>Prunus sp.</i>	10	30		
97a	slivoň sp.	<i>Prunus sp.</i>			30	
97a	ptačí zob obecný	<i>Ligustrum vulgare</i>			30	
97a	bříza bělokorá	<i>Betula pendula</i>			900	porosty blíže trati nízké a řídké
97a	topol osika	<i>Populus tremula</i>			900	porosty blíže trati nízké a řídké
97a	bříza bělokorá	<i>Betula pendula</i>	3	90		
97a	bříza bělokorá	<i>Betula pendula</i>	47	70		
97a	bříza bělokorá	<i>Betula pendula</i>	31	50		
97a	olše lepkavá	<i>Alnus glutinosa</i>	60	70		
97a	olše lepkavá	<i>Alnus glutinosa</i>	2	90		
97b	topol osika	<i>Populus tremula</i>	1	110		
98a	střemcha pozdní	<i>Prunus padus</i>	3	60		
98a	olše lepkavá	<i>Alnus glutinosa</i>	1	90		
98a	olše lepkavá	<i>Alnus glutinosa</i>	1	130		
98b	lípa srdčitá	<i>Tilia cordata</i>	1	140		

No	druh	vědecké jméno	počet	obvod	plocha	poznámka
98b	lípa srdčitá	<i>Tilia cordata</i>	1	100		
98b	lípa srdčitá	<i>Tilia cordata</i>	3	90		
98c	bříza bělokorá	<i>Betula pendula</i>	2	120		již suché
98c	olše lepkavá	<i>Alnus glutinosa</i>	1	70		
98c	olše lepkavá	<i>Alnus glutinosa</i>	1	150		
98d	olše lepkavá	<i>Alnus glutinosa</i>	1	90		
98d	olše lepkavá	<i>Alnus glutinosa</i>	1	160		
98e	dub červený	<i>Quercus rubra</i>	1	150		
98f	bříza bělokorá	<i>Betula pendula</i>	7	70		
98g	topol osika	<i>Populus tremula</i>	1	90		
98g	topol osika	<i>Populus tremula</i>	10	50		
98h	dub letní	<i>Quercus robur</i>	1	200		
98i	topol osika	<i>Populus tremula</i>	1	110		
98j	topol osika	<i>Populus tremula</i>	1	90		suchá
98k	topol osika	<i>Populus tremula</i>	1	100		
98l	dub letní	<i>Quercus robur</i>	1	180		
98m	bříza bělokorá	<i>Betula pendula</i>	1	90		
98n	topol osika	<i>Populus tremula</i>	1	90		
98o	bříza bělokorá	<i>Betula pendula</i>	1	120		
98o	bříza bělokorá	<i>Betula pendula</i>	1	90		
98p	dub letní	<i>Quercus robur</i>	1	100		
98q	topol osika	<i>Populus tremula</i>	1	90		
98q	bříza bělokorá	<i>Betula pendula</i>	1	90		
98r	olše lepkavá	<i>Alnus glutinosa</i>	1	90		
98s	topol osika	<i>Populus tremula</i>	1	60		
98s	topol osika	<i>Populus tremula</i>	1	90		
98t	bříza bělokorá	<i>Betula pendula</i>	1	110		
98u	olše lepkavá	<i>Alnus glutinosa</i>	1	70		
98v	topol osika	<i>Populus tremula</i>	1	180		
98w	olše lepkavá	<i>Alnus glutinosa</i>	1	160		
98x	střemcha pozdní	<i>Prunus padus</i>	1	70		
98x	střemcha pozdní	<i>Prunus padus</i>	2	50		
98x	líška obecná	<i>Corylus avellana</i>	30	30		
98x	vrba jíva	<i>Salix caprea</i>	1	70		
98x	olše lepkavá	<i>Alnus glutinosa</i>	11	60		
98x	olše lepkavá	<i>Alnus glutinosa</i>	50	30		
98x	topol osika	<i>Populus tremula</i>	1	50		
98x	olše lepkavá	<i>Alnus glutinosa</i>	4	90		
98y	olše lepkavá	<i>Alnus glutinosa</i>	3	90		
98y	olše lepkavá	<i>Alnus glutinosa</i>	5	70		
98y	dub letní	<i>Quercus robur</i>	5	30		
98y	dub letní	<i>Quercus robur</i>	2	75		
98y	dub letní	<i>Quercus robur</i>	1	110		
98y	dub letní	<i>Quercus robur</i>	1	100		
98z	dub letní	<i>Quercus robur</i>	1	95		

No	druh	vědecké jméno	počet	obvod	plocha	poznámka
99a	střemcha pozdní	<i>Prunus padus</i>	4	50		
99a	střemcha pozdní	<i>Prunus padus</i>	2	70		
99a	střemcha pozdní	<i>Prunus padus</i>			300	
99b	dub letní	<i>Quercus robur</i>	1	140		
99c	dub letní	<i>Quercus robur</i>	1	200		
99d	bříza bělokorá	<i>Betula pendula</i>	1	120		
99e	bříza bělokorá	<i>Betula pendula</i>	1	150		
99f	dub letní	<i>Quercus robur</i>	1	170		
99g	bříza bělokorá	<i>Betula pendula</i>	1	70		
99h	dub letní	<i>Quercus robur</i>	1	70		
99h	bříza bělokorá	<i>Betula pendula</i>	3	90		
99i	dub letní	<i>Quercus robur</i>	1	180		
99j	topol osika	<i>Populus tremula</i>	1	170		
99k	bříza bělokorá	<i>Betula pendula</i>	1	120		
99k	olše lepkavá	<i>Alnus glutinosa</i>	1	130		
99l	bříza bělokorá	<i>Betula pendula</i>	1	180		
99m	dub letní	<i>Quercus robur</i>	1	120		
99n	dub letní	<i>Quercus robur</i>	1	140		
99o	bříza bělokorá	<i>Betula pendula</i>	1	160		
99o	bříza bělokorá	<i>Betula pendula</i>	1	100		
99p	bříza bělokorá	<i>Betula pendula</i>	1	120		
99q	bříza bělokorá	<i>Betula pendula</i>	2	180		
99q	bříza bělokorá	<i>Betula pendula</i>	4	100		
99q	bříza bělokorá	<i>Betula pendula</i>	1	70		
99r	bříza bělokorá	<i>Betula pendula</i>	1	170		
99r	bříza bělokorá	<i>Betula pendula</i>	4	120		
99s	bříza bělokorá	<i>Betula pendula</i>	4	110		
99t	bříza bělokorá	<i>Betula pendula</i>	1	110		
99u	střemcha pozdní	<i>Prunus padus</i>	3	70		
99v	dub letní	<i>Quercus robur</i>	1	120		
99w	vrba sp.	<i>Salix sp.</i>	20	30		
99w	vrba sp.	<i>Salix sp.</i>	2	70		
99x	bříza bělokorá	<i>Betula pendula</i>	2	140		
99y	lípa srdčitá	<i>Tilia cordata</i>	1	160		
99z	olše lepkavá	<i>Alnus glutinosa</i>	4	85		
100a	olše lepkavá	<i>Alnus glutinosa</i>	150	70		
100a	olše lepkavá	<i>Alnus glutinosa</i>			600	
100b	olše lepkavá	<i>Alnus glutinosa</i>	1	120		
100c	olše lepkavá	<i>Alnus glutinosa</i>	1	200		
100d	olše lepkavá	<i>Alnus glutinosa</i>	1	180		
100e	olše lepkavá	<i>Alnus glutinosa</i>	1	180		
100f	olše lepkavá	<i>Alnus glutinosa</i>	1	190		
100g	olše lepkavá	<i>Alnus glutinosa</i>	40	70		
100g	olše lepkavá	<i>Alnus glutinosa</i>	4	90		
100h	olše lepkavá	<i>Alnus glutinosa</i>	1	180		

No	druh	vědecké jméno	počet	obvod	plocha	poznámka
100i	olše lepkavá	<i>Alnus glutinosa</i>	90	70		
100j	olše lepkavá	<i>Alnus glutinosa</i>	1	180		
100k	olše lepkavá	<i>Alnus glutinosa</i>	1	170		
100l	olše lepkavá	<i>Alnus glutinosa</i>	1	200		
100m	olše lepkavá	<i>Alnus glutinosa</i>	1	180		
100n	olše lepkavá	<i>Alnus glutinosa</i>	1	160		
101a	dub letní	<i>Quercus robur</i>	1	240		
101b	olše lepkavá	<i>Alnus glutinosa</i>	1	142		
101c	dub letní	<i>Quercus robur</i>	1	200		
101d	střemcha pozdní	<i>Prunus padus</i>	100	30		
101d	střemcha pozdní	<i>Prunus padus</i>			680	
101e	dub letní	<i>Quercus robur</i>	2	220		
101f	dub letní	<i>Quercus robur</i>	1	240		
101g	dub letní	<i>Quercus robur</i>	1	220		
101h	dub letní	<i>Quercus robur</i>	1	210		
101i	střemcha pozdní	<i>Prunus padus</i>	5	30		
101j	dub letní	<i>Quercus robur</i>	1	108		
101k	dub letní	<i>Quercus robur</i>	1	140		
101l	olše lepkavá	<i>Alnus glutinosa</i>	20	30		
101m	dub letní	<i>Quercus robur</i>	1	170		
101n	dub letní	<i>Quercus robur</i>	2	180		
101n	dub letní	<i>Quercus robur</i>	1	200		
101o	bříza bělokorá	<i>Betula pendula</i>	1	200		
101p	dub letní	<i>Quercus robur</i>	1	200		
101q	dub letní	<i>Quercus robur</i>	1	70		
101r	bříza bělokorá	<i>Betula pendula</i>	1	100		
101s	dub letní	<i>Quercus robur</i>	1	170		
101t	dub letní	<i>Quercus robur</i>	1	140		
101u	dub letní	<i>Quercus robur</i>	1	180		
101v	dub letní	<i>Quercus robur</i>	1	160		
101w	dub letní	<i>Quercus robur</i>	1	180		
101x	střemcha pozdní	<i>Prunus padus</i>	20	30		
101x	kalina obecná	<i>Viburnum opulus</i>			30	
101y	dub letní	<i>Quercus robur</i>	1	170		
102a	trnka obecná	<i>Prunus spinosa</i>			350	nízké, řídké
102a	topol osika	<i>Populus tremula</i>			350	nízké, řídké
102a	bříza bělokorá	<i>Betula pendula</i>			350	nízké, řídké
102a	vrba sp.	<i>Salix sp.</i>			350	nízké, řídké
102b	dub letní	<i>Quercus robur</i>	2	70		
102b	dub letní	<i>Quercus robur</i>	2	180		
102b	dub letní	<i>Quercus robur</i>	2	120		
102b	dub letní	<i>Quercus robur</i>	1	150		
102b	dub letní	<i>Quercus robur</i>	1	100		
102b	dub letní	<i>Quercus robur</i>	1	80		
102b	bříza bělokorá	<i>Betula pendula</i>	1	90		

No	druh	vědecké jméno	počet	obvod	plocha	poznámka
102b	bříza bělokorá	<i>Betula pendula</i>	3	100		
102b	bříza bělokorá	<i>Betula pendula</i>	1	70		
102c	dub letní	<i>Quercus robur</i>	1	150		
102c	dub letní	<i>Quercus robur</i>	6	110		
102c	dub letní	<i>Quercus robur</i>	3	120		
102c	dub letní	<i>Quercus robur</i>	5	70		
102c	dub letní	<i>Quercus robur</i>	3	100		
102c	dub letní	<i>Quercus robur</i>	3	170		
102c	bříza bělokorá	<i>Betula pendula</i>	1	100		
102c	bříza bělokorá	<i>Betula pendula</i>	4	120		
102d	trnka obecná	<i>Prunus spinosa</i>			200	nízké, řídké, rozptýlené
102d	topol osika	<i>Populus tremula</i>			200	nízké, řídké, rozptýlené
102d	bříza bělokorá	<i>Betula pendula</i>			200	nízké, řídké, rozptýlené
102d	vrba sp.	<i>Salix sp.</i>			200	nízké, řídké, rozptýlené
102d	dub letní	<i>Quercus robur</i>	1	180		
102d	dub letní	<i>Quercus robur</i>	11	140		
102d	dub letní	<i>Quercus robur</i>	2	160		
102d	bříza bělokorá	<i>Betula pendula</i>	1	90		
102d	bříza bělokorá	<i>Betula pendula</i>	2	70		
103a	olše lepkavá	<i>Alnus glutinosa</i>	100	30		
103a	olše lepkavá	<i>Alnus glutinosa</i>			110	
103a	bříza bělokorá	<i>Betula pendula</i>	20	30		
103b	topol osika	<i>Populus tremula</i>	100	30		
103b	olše lepkavá	<i>Alnus glutinosa</i>	100	30		
103c	borovice lesní	<i>Pinus sylvestris</i>	1	120		
103d	borovice lesní	<i>Pinus sylvestris</i>	1	125		
103e	borovice lesní	<i>Pinus sylvestris</i>	1	109		
103f	borovice lesní	<i>Pinus sylvestris</i>	1	138		
103g	borovice lesní	<i>Pinus sylvestris</i>	1	120		
103h	dub letní	<i>Quercus robur</i>	1	210		
103i	dub letní	<i>Quercus robur</i>	1	160		
103j	bříza bělokorá	<i>Betula pendula</i>	1	102		
103k	dub letní	<i>Quercus robur</i>	1	180		
103l	borovice lesní	<i>Pinus sylvestris</i>	1	100		
103m	dub letní	<i>Quercus robur</i>	1	180		
103n	dub letní	<i>Quercus robur</i>	1	150		
103o	dub letní	<i>Quercus robur</i>	1	200		
103p	dub letní	<i>Quercus robur</i>	1	115		
103q	jasan ztepilý	<i>Fraxinus excelsior</i>	1	100		
103r	topol osika	<i>Populus tremula</i>	20	30		
103r	topol osika	<i>Populus tremula</i>	10	40		
103r	topol osika	<i>Populus tremula</i>	5	60		
103r	topol osika	<i>Populus tremula</i>	1	100		
103r	javor mléč	<i>Acer platanoides</i>	3	70		
103s	střemcha pozdní	<i>Prunus padus</i>	30	30		

No	druh	vědecké jméno	počet	obvod	plocha	poznámka
103s	střemcha pozdní	<i>Prunus padus</i>			100	
103s	olše lepkavá	<i>Alnus glutinosa</i>	10	30		
103s	olše lepkavá	<i>Alnus glutinosa</i>			100	
103t	dub letní	<i>Quercus robur</i>	1	200		
103u	dub letní	<i>Quercus robur</i>	2	220		
103v	dub letní	<i>Quercus robur</i>	1	260		
103w	dub letní	<i>Quercus robur</i>	1	250		
103x	dub letní	<i>Quercus robur</i>	1	170		
104a	dub letní	<i>Quercus robur</i>			50	
104a	bříza bělokorá	<i>Betula pendula</i>			50	
104a	vrba jíva	<i>Salix caprea</i>			200	
104a	svída krvavá	<i>Cornus sanguinea</i>			50	
104b	borovice lesní	<i>Pinus sylvestris</i>	2	150		
104b	borovice lesní	<i>Pinus sylvestris</i>	2	130		
104b	borovice lesní	<i>Pinus sylvestris</i>	3	120		
104b	borovice lesní	<i>Pinus sylvestris</i>	6	90		
104b	borovice lesní	<i>Pinus sylvestris</i>	9	110		
104b	dub letní	<i>Quercus robur</i>	1	120		
104b	dub letní	<i>Quercus robur</i>	1	190		
104b	dub letní	<i>Quercus robur</i>	2	160		
104b	dub letní	<i>Quercus robur</i>	1	130		
104b	bříza bělokorá	<i>Betula pendula</i>	15	30		
104c	borovice lesní	<i>Pinus sylvestris</i>	75	30		
104c	borovice lesní	<i>Pinus sylvestris</i>	2	70		
104c	borovice lesní	<i>Pinus sylvestris</i>	2	120		
104c	borovice lesní	<i>Pinus sylvestris</i>	1	100		
104c	dub letní	<i>Quercus robur</i>	1	90		
104c	dub letní	<i>Quercus robur</i>	1	100		
104c	dub letní	<i>Quercus robur</i>	2	130		
104c	bříza bělokorá	<i>Betula pendula</i>	7	35		
104c	vrba jíva	<i>Salix caprea</i>	2	70		
104c	vrba jíva	<i>Salix caprea</i>			200	nesouvisle
105a	olše lepkavá	<i>Alnus glutinosa</i>	2	70		
105a	olše lepkavá	<i>Alnus glutinosa</i>	35	50		
105a	olše lepkavá	<i>Alnus glutinosa</i>	30	60		
105a	olše lepkavá	<i>Alnus glutinosa</i>			290	
105a	střemcha pozdní	<i>Prunus padus</i>	15	30		
105b	dub červený	<i>Quercus rubra</i>	1	111		
105b	dub červený	<i>Quercus rubra</i>	1	70		
105c	dub letní	<i>Quercus robur</i>	1	30		
105c	dub letní	<i>Quercus robur</i>	1	60		
105d	dub letní	<i>Quercus robur</i>	1	105		
105e	olše lepkavá	<i>Alnus glutinosa</i>	1	109		
105f	olše lepkavá	<i>Alnus glutinosa</i>	1	70		
105g	olše lepkavá	<i>Alnus glutinosa</i>	1	115		

No	druh	vědecké jméno	počet	obvod	plocha	poznámka
105h	olše lepkavá	<i>Alnus glutinosa</i>	1	90		
105i	olše lepkavá	<i>Alnus glutinosa</i>	30	90		
105j	olše lepkavá	<i>Alnus glutinosa</i>	1	50		
105k	olše lepkavá	<i>Alnus glutinosa</i>	1	90		
105k	olše lepkavá	<i>Alnus glutinosa</i>	1	80		
105k	olše lepkavá	<i>Alnus glutinosa</i>	1	70		
105l	olše lepkavá	<i>Alnus glutinosa</i>	2	107		
105l	olše lepkavá	<i>Alnus glutinosa</i>	2	90		
105m	vrba jíva	<i>Salix caprea</i>	1	60		
105n	olše lepkavá	<i>Alnus glutinosa</i>	2	90		
105o	olše lepkavá	<i>Alnus glutinosa</i>	2	80		
105o	olše lepkavá	<i>Alnus glutinosa</i>	2	110		
105p	olše lepkavá	<i>Alnus glutinosa</i>	1	90		
105q	olše lepkavá	<i>Alnus glutinosa</i>	16	70		
105q	olše lepkavá	<i>Alnus glutinosa</i>	5	40		
105r	olše lepkavá	<i>Alnus glutinosa</i>	1	90		
105s	dub letní	<i>Quercus robur</i>	1	150		
105t	dub letní	<i>Quercus robur</i>	1	180		
105u	borovice lesní	<i>Pinus sylvestris</i>	1	124		
105v	dub červený	<i>Quercus rubra</i>	4	60		
105v	dub červený	<i>Quercus rubra</i>	2	30		
105v	vrba jíva	<i>Salix caprea</i>	25	50		
105v	bříza bělokorá	<i>Betula pendula</i>	11	30		
105v	topol osika	<i>Populus tremula</i>	9	30		
105v	javor mléč	<i>Acer platanoides</i>	2	70		
105v	javor mléč	<i>Acer platanoides</i>	20	30		
105v	javor mléč	<i>Acer platanoides</i>			150	
105w	javor mléč	<i>Acer platanoides</i>	2	60		
105w	javor mléč	<i>Acer platanoides</i>	9	30		
105w	javor mléč	<i>Acer platanoides</i>	1	50		
105w	javor mléč	<i>Acer platanoides</i>	1	70		
105w	olše lepkavá	<i>Alnus glutinosa</i>	5	70		
105w	olše lepkavá	<i>Alnus glutinosa</i>	2	50		
105w	olše lepkavá	<i>Alnus glutinosa</i>	10	30		
106a	vrba sp.	<i>Salix sp.</i>			400	nízké, řídké, nesouvislé
106b	bříza bělokorá	<i>Betula pendula</i>	1	90		
106b	dub letní	<i>Quercus robur</i>	2	130		
106b	borovice lesní	<i>Pinus sylvestris</i>	5	100		
106c	borovice lesní	<i>Pinus sylvestris</i>	1	120		
106c	borovice lesní	<i>Pinus sylvestris</i>	20	30		
106c	bříza bělokorá	<i>Betula pendula</i>	10	30		
106c	dub letní	<i>Quercus robur</i>	10	30		
106d	bříza bělokorá	<i>Betula pendula</i>	2	50		
106d	olše lepkavá	<i>Alnus glutinosa</i>	20	50		
106d	olše lepkavá	<i>Alnus glutinosa</i>	16	70		

No	druh	vědecké jméno	počet	obvod	plocha	poznámka
106d	topol osika	<i>Populus tremula</i>	1	90		
106d	topol osika	<i>Populus tremula</i>	3	30		
106d	vrba jíva	<i>Salix caprea</i>	1	90		
107a	vrba sp.	<i>Salix sp.</i>	20	30		
107a	vrba sp.	<i>Salix sp.</i>			700	
107a	olše lepkavá	<i>Alnus glutinosa</i>	40	50		
107a	olše lepkavá	<i>Alnus glutinosa</i>	13	70		
107a	olše lepkavá	<i>Alnus glutinosa</i>	4	100		
107a	bříza bělokorá	<i>Betula pendula</i>	1	90		
107b	vrba sp.	<i>Salix sp.</i>	40	30		
107b	vrba sp.	<i>Salix sp.</i>			830	
107b	olše lepkavá	<i>Alnus glutinosa</i>	42	50		
107b	bříza bělokorá	<i>Betula pendula</i>	3	50		
107b	bříza bělokorá	<i>Betula pendula</i>	1	90		
107b	smrk ztepilý	<i>Picea abies</i>	3	40		
107c	dub letní	<i>Quercus robur</i>	1	250		
107d	dub letní	<i>Quercus robur</i>	1	254		
107e	dub letní	<i>Quercus robur</i>	1	90		
107f	borovice lesní	<i>Pinus sylvestris</i>	1	70		
107g	dub letní	<i>Quercus robur</i>	1	190		
107h	dub letní	<i>Quercus robur</i>	1	220		
107i	bříza bělokorá	<i>Betula pendula</i>	1	30		
107j	dub letní	<i>Quercus robur</i>	1	200		
107k	bříza bělokorá	<i>Betula pendula</i>	1	50		
107l	dub letní	<i>Quercus robur</i>	1	210		
107m	olše lepkavá	<i>Alnus glutinosa</i>	1	70		
107n	dub letní	<i>Quercus robur</i>	1	230		
107o	topol osika	<i>Populus tremula</i>	1	139		
107o	topol osika	<i>Populus tremula</i>	1	112		
107o	topol osika	<i>Populus tremula</i>	6	60		
107o	topol osika	<i>Populus tremula</i>	7	30		
107o	slivoň sp.	<i>Prunus sp.</i>	7	30		
108a	olše lepkavá	<i>Alnus glutinosa</i>	34	70		
108a	olše lepkavá	<i>Alnus glutinosa</i>	2	90		
108a	olše lepkavá	<i>Alnus glutinosa</i>	28	50		
108a	olše lepkavá	<i>Alnus glutinosa</i>			250	
108b	vrba sp.	<i>Salix sp.</i>			800	
108b	dub letní	<i>Quercus robur</i>	2	30		
108b	olše lepkavá	<i>Alnus glutinosa</i>	1	110		
108b	bříza bělokorá	<i>Betula pendula</i>	1	180		
108b	topol osika	<i>Populus tremula</i>	1	90		
108b	střemcha pozdní	<i>Prunus padus</i>	4	70		
108b	bříza bělokorá	<i>Betula pendula</i>	2	90		
108b	bříza bělokorá	<i>Betula pendula</i>	5	30		
108b	olše lepkavá	<i>Alnus glutinosa</i>	100	70		

No	druh	vědecké jméno	počet	obvod	plocha	poznámka
108b	olše lepkavá	<i>Alnus glutinosa</i>	30	50		
108b	olše lepkavá	<i>Alnus glutinosa</i>	8	90		
108b	olše lepkavá	<i>Alnus glutinosa</i>	10	60		
108b	střemcha pozdní	<i>Prunus padus</i>	20	30		
108b	olše lepkavá	<i>Alnus glutinosa</i>	1	140		
108b	vrba sp.	<i>Salix sp.</i>	10	30		
108c	olše lepkavá	<i>Alnus glutinosa</i>	2	90		
108c	olše lepkavá	<i>Alnus glutinosa</i>	4	70		
108c	olše lepkavá	<i>Alnus glutinosa</i>	13	50		
108d	olše lepkavá	<i>Alnus glutinosa</i>	80	50		
108e	borovice lesní	<i>Pinus sylvestris</i>	1	70		
108e	olše lepkavá	<i>Alnus glutinosa</i>	10	70		
108e	olše lepkavá	<i>Alnus glutinosa</i>	40	50		
108e	olše lepkavá	<i>Alnus glutinosa</i>	3	30		
108e	olše lepkavá	<i>Alnus glutinosa</i>			550	
108e	jabloň domácí	<i>Malus domestica</i>	4	30		
108f	olše lepkavá	<i>Alnus glutinosa</i>	6	60		
108f	olše lepkavá	<i>Alnus glutinosa</i>	40	30		
108f	olše lepkavá	<i>Alnus glutinosa</i>	1	130		
108f	olše lepkavá	<i>Alnus glutinosa</i>	2	50		
108g	olše lepkavá	<i>Alnus glutinosa</i>	30	50		ještě ověřit polohu
109	vrba sp.	<i>Salix sp.</i>			50	
109	slivoň sp.	<i>Prunus sp.</i>			50	
109	slivoň sp.	<i>Prunus sp.</i>	50	30		
110a	bez černý	<i>Sambucus nigra</i>			90	
110a	jabloň domácí	<i>Malus domestica</i>	1	40		
110b	vrba jíva	<i>Salix caprea</i>			20	
111a	dub letní	<i>Quercus robur</i>			30	
111b	svída krvavá	<i>Cornus sanguinea</i>			30	
112	bez černý	<i>Sambucus nigra</i>			150	
112	slivoň sp.	<i>Prunus sp.</i>	20	50		
113a	bez černý	<i>Sambucus nigra</i>			30	
113a	vrba jíva	<i>Salix caprea</i>			30	
113a	svída krvavá	<i>Cornus sanguinea</i>			30	
113b	bez černý	<i>Sambucus nigra</i>			30	
113b	vrba jíva	<i>Salix caprea</i>			30	
113b	svída krvavá	<i>Cornus sanguinea</i>			30	
114a	zerav sp.	<i>Thuja sp.</i>	3	30		
114a	smrk ztepilý	<i>Picea abies</i>	6	30		
114a	vrba sp.	<i>Salix sp.</i>	1	40		
114a	borovice lesní	<i>Pinus sylvestris</i>	1	30		
114a	vrba sp.	<i>Salix sp.</i>			30	
114b	borovice lesní	<i>Pinus sylvestris</i>	2	130		
114b	borovice sp.	<i>Pinus sp.</i>	1	140		
115	trnovník akát	<i>Robinia pseudoacacia</i>	6	40		

No	druh	vědecké jméno	počet	obvod	plocha	poznámka
115	trnovník akát	<i>Robinia pseudoacacia</i>			300	
116	trnovník akát	<i>Robinia pseudoacacia</i>			350	
116	vrba sp.	<i>Salix sp.</i>			180	
117	vrba sp.	<i>Salix sp.</i>			190	
118	slivoň sp.	<i>Prunus sp.</i>			280	
119	vrba sp.	<i>Salix sp.</i>			70	
120	vrba sp.	<i>Salix sp.</i>			70	
121	dub letní	<i>Quercus robur</i>			30	řídce
121	jasan ztepilý	<i>Fraxinus excelsior</i>			30	řídce
122	líška obecná	<i>Corylus avellana</i>			10	
123	trnovník akát	<i>Robinia pseudoacacia</i>			35	
124	dub letní	<i>Quercus robur</i>			35	řídce
124	slivoň sp.	<i>Prunus sp.</i>			35	řídce
125	topol osika	<i>Populus tremula</i>			120	
125	vrba sp.	<i>Salix sp.</i>			120	
125	slivoň sp.	<i>Prunus sp.</i>			120	
126	dub letní	<i>Quercus robur</i>	2	30		
127	slivoň sp.	<i>Prunus sp.</i>			200	
127	slivoň sp.	<i>Prunus sp.</i>	45	40		
127	jabloň domácí	<i>Malus domestica</i>	1	70		
127	třešeň ptačí	<i>Prunus avium</i>	1	120		
127	orešák královský	<i>Juglans regia</i>	4	60		
127	třešeň ptačí	<i>Prunus avium</i>	1	200		
127	hrušeň obecná	<i>Pyrus communis</i>	1	120		
127	hrušeň obecná	<i>Pyrus communis</i>	5	60		
127	dub letní	<i>Quercus robur</i>	1	30		
128	brslen evropský	<i>Euonymus europaeus</i>			30	
129	bříza bělokorá	<i>Betula pendula</i>			50	
129	bříza bělokorá	<i>Betula pendula</i>	2	30		
130	dub letní	<i>Quercus robur</i>	1	150		nekáčet, TM Stěblová bude v samostatné stavbě.
130	jilm sp.	<i>Ulmus sp.</i>			30	nekáčet, TM Stěblová bude v samostatné stavbě.
131	růže šípková	<i>Rosa canina</i>			30	nekáčet, TM Stěblová bude v samostatné stavbě.
132	brslen evropský	<i>Euonymus europaeus</i>			30	
132	jasan ztepilý	<i>Fraxinus excelsior</i>	2	70		
133	brslen evropský	<i>Euonymus europaeus</i>			30	
134	topol osika	<i>Populus tremula</i>			200	
134	trnovník akát	<i>Robinia pseudoacacia</i>			100	
134	svída krvavá	<i>Cornus sanguinea</i>			100	
135	trnovník akát	<i>Robinia pseudoacacia</i>			30	
136	trnovník akát	<i>Robinia pseudoacacia</i>			70	
137	dub letní	<i>Quercus robur</i>			30	roztroušeně
137	bříza bělokorá	<i>Betula pendula</i>			30	roztroušeně
138a	bříza bělokorá	<i>Betula pendula</i>	6	70		
138a	bříza bělokorá	<i>Betula pendula</i>	4	90		
138a	topol osika	<i>Populus tremula</i>	2	40		

No	druh	vědecké jméno	počet	obvod	plocha	poznámka
138a	vrba sp.	<i>Salix sp.</i>			15	
138a	bříza bělokorá	<i>Betula pendula</i>			15	
138a	topol osika	<i>Populus tremula</i>			20	
138b	bříza bělokorá	<i>Betula pendula</i>	1	140		
138b	topol osika	<i>Populus tremula</i>	1	100		
139a	olše lepkavá	<i>Alnus glutinosa</i>	3	100		
139a	olše lepkavá	<i>Alnus glutinosa</i>	1	90		
139a	olše lepkavá	<i>Alnus glutinosa</i>	30	30		
139a	olše lepkavá	<i>Alnus glutinosa</i>	1	80		
139a	trnka obecná	<i>Prunus spinosa</i>			120	
139b	dub letní	<i>Quercus robur</i>	1	294		
139c	dub letní	<i>Quercus robur</i>	1	230		
139d	dub letní	<i>Quercus robur</i>	1	200		
139e	dub letní	<i>Quercus robur</i>	1	180		
139f	dub letní	<i>Quercus robur</i>	1	160		
140	bříza bělokorá	<i>Betula pendula</i>			15	
141	dub letní	<i>Quercus robur</i>	1	60		
142	janovec metlatý	<i>Cytisus scoparius</i>			55	
143	dub letní	<i>Quercus robur</i>	2	30		
144a	jabloň domácí	<i>Malus domestica</i>	1	129		
144b	jabloň domácí	<i>Malus domestica</i>	1	90		
144c	jabloň domácí	<i>Malus domestica</i>	1	94		
145a	vrba sp.	<i>Salix sp.</i>	2	120		kmeny srostlé u země
145b	vrba sp.	<i>Salix sp.</i>	2	140		kmeny srostlé u země
146	růže šípková	<i>Rosa canina</i>			10	
147	vrba sp.	<i>Salix sp.</i>			350	
147	vrba jíva	<i>Salix caprea</i>			350	
147	bez černý	<i>Sambucus nigra</i>			300	
147	růže šípková	<i>Rosa canina</i>			300	
147	hloh sp.	<i>Crataegus sp.</i>	20	30		
147	vrba jíva	<i>Salix caprea</i>	20	30		
147	jabloň domácí	<i>Malus domestica</i>	1	60		plus 14 obrůstajících pařezů větších
147	vrba sp.	<i>Salix sp.</i>	40	30		
148	třešeň ptačí	<i>Prunus avium</i>	9	30		
149	janovec metlatý	<i>Cytisus scoparius</i>			350	
149	trnovník akát	<i>Robinia pseudoacacia</i>	30	30		
149	bříza bělokorá	<i>Betula pendula</i>	1	50		
150	borovice lesní	<i>Pinus sylvestris</i>	1	60		
150	topol osika	<i>Populus tremula</i>	4	50		
150	bříza bělokorá	<i>Betula pendula</i>	13	50		
150	bříza bělokorá	<i>Betula pendula</i>	4	30		
150	topol osika	<i>Populus tremula</i>	7	120		
150	lípa srdčitá	<i>Tilia cordata</i>	7	40		
150	lípa srdčitá	<i>Tilia cordata</i>	9	70		
150	trnovník akát	<i>Robinia pseudoacacia</i>	11	90		polosuchý olámaný 1 ks

No	druh	vědecké jméno	počet	obvod	plocha	poznámka
150	trnovník akát	<i>Robinia pseudoacacia</i>	22	60		
150	dub červený	<i>Quercus rubra</i>	20	50		
150	trnovník akát	<i>Robinia pseudoacacia</i>	3	100		
150	topol osika	<i>Populus tremula</i>	3	90		
151	topol osika	<i>Populus tremula</i>	1	70		
151	trnovník akát	<i>Robinia pseudoacacia</i>	5	70		
151	trnovník akát	<i>Robinia pseudoacacia</i>	1	50		
151	topol osika	<i>Populus tremula</i>	6	110		
151	trnovník akát	<i>Robinia pseudoacacia</i>	20	30		
152	bříza bělokorá	<i>Betula pendula</i>			500	řídce, nespojitě
152	borovice lesní	<i>Pinus sylvestris</i>			30	řídce, nespojitě
152	trnovník akát	<i>Robinia pseudoacacia</i>			30	řídce, nespojitě
152	vrba sp.	<i>Salix sp.</i>			30	řídce, nespojitě
152	trnovník akát	<i>Robinia pseudoacacia</i>	30	30		